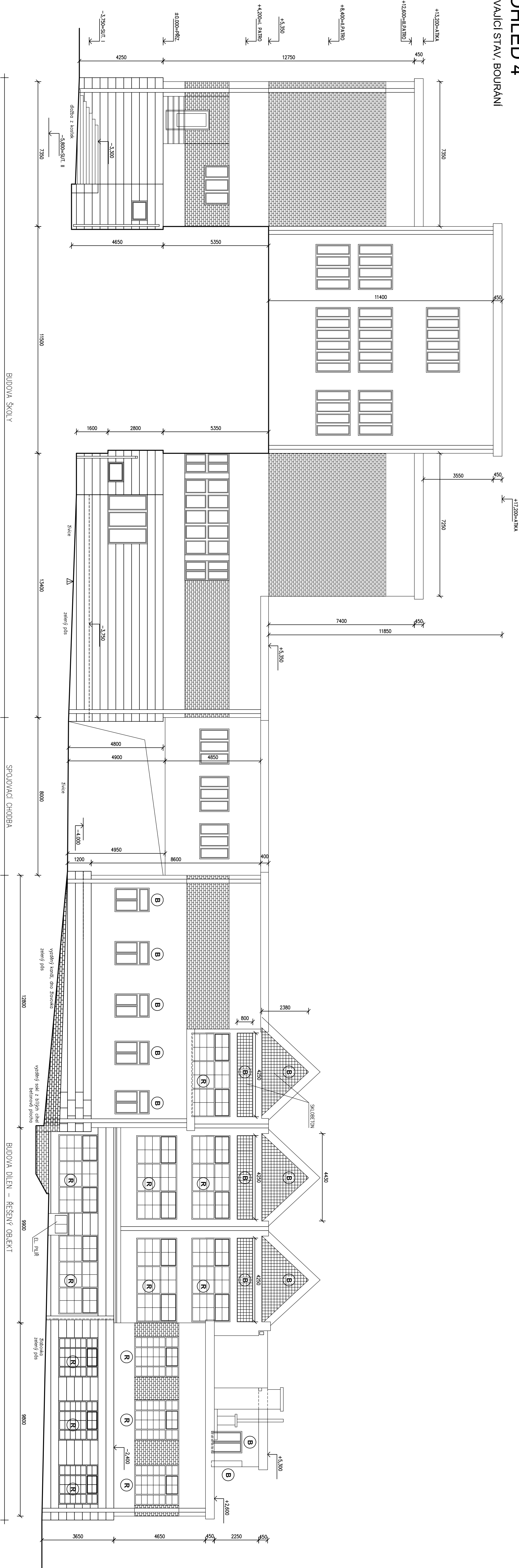


POHLED 4  
STÁVAJÍCÍ STAV, BOURÁNÍ



LEGENDA:

- (B) BOURÁNÍ KONSTRUKCÍ, OKEN
- (R) REPARACE KONSTRUKCÍ, OKEN


POZNÁMKA:

SOUČÁSTI DEMONTÁŽI A OPRAV OKEN JSOU DEMONTÁŽE OPEČOVANÍ PARAPETŮ, ŘÍMS, ATIK A PŘÍPADNÉ DEMONTÁŽE VNITŘNÍCH PARAPETŮ A DŘEVĚNÝCH OKRAJŮ OSTEŇÍ A MADRAŽÍ DÁL SE ZDEMONTUJÍ DOPLETKY OKEN PRO DALŠÍ POUŽITÍ (ŽALUZIE, ROLETY A POD). KONSTRUKCE PŮVODNÍCH STŘEŠÍ BUDOV OSTRANĚNÝ VČ. KŘITINY, IZOLACÍ, PODKLADNÍCH A NOSNÝCH VSTEV DEMONTÁŽE SE PROVEDOU AŽ K ZÁKLADNÍM NOSNÝM VESTVAM KONSTRUKCI STŘEŠÍ. DALŠÍ OPÁKE JSOU VE VÝKRESECH NOVÉHO STAVU A TECHNICKÝCH ZPRÁVÁCH ROZMĚRY OKEN JSOU UVAŽOVY Z VNITŘNÍ STRANY

HODNOTY SOUČINITELŮ PŘESTUPU TEPLA "U"   W/(m².K)	U
PŮVODNÍ STAV	2,70
DŘEVĚNÁ DVOLITÁ KASTLOVÁ OKNA, JEDNODUCHÉ ZASKLEN	1,20
PLASTOVÉ OKNO	6,50
DŘEVĚNÉ JEDNODUCHÉ OKNO S JEDNODUCHÝM ZASKLEN	6,50
ZAKRITÍ SPOJOVACÍ CHODBY KOVOVOU PROSKLENOU KONSTRUKCÍ S JEDNODUCHÝM SKLEN	6,50
KOVOVÁ JEDNODUCHÁ VJEZDOVÁ VÁTA DO DILNY	6,00
PROSKLENÉ SVĚTLÍKY MAD DILNY	6,50
JEDNODUCHÉ OCELOVÉ OKNO S JEDNODUCHÝM ZASKLEN	6,50
OCELOVÁ OKNA DO BYTU A ŠKOLY V PŮLJEZDU	3,70
SKLOBETONY	3,70



0,000 ± STAV. PODLAHA PŘÍZEMÍ ŠKOLNÍ BUDOVY ± 346,70 m.n.m.

 Inženýring a zastupitelství	vyraboval	J. Zdražil, Ing. P. Boguš, Ing. J. Munka, Ing. V. Horník	zřkl. č.	DPS
	ověřil	Ing. Petr Boguš	stavební	12/2018
Realizace úspor energie - SŠ zahrádknická a technická Litomyšl, Historická budova B				
T. G. Masaryka 659, 570 13 Litomyšl				
obsah	POHLED 4 - DILNY - STÁVAJÍCÍ STAV, BOURÁNÍ	časť	D1.1b	č. výkresu SS 08